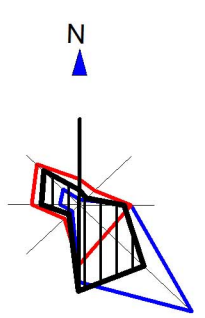
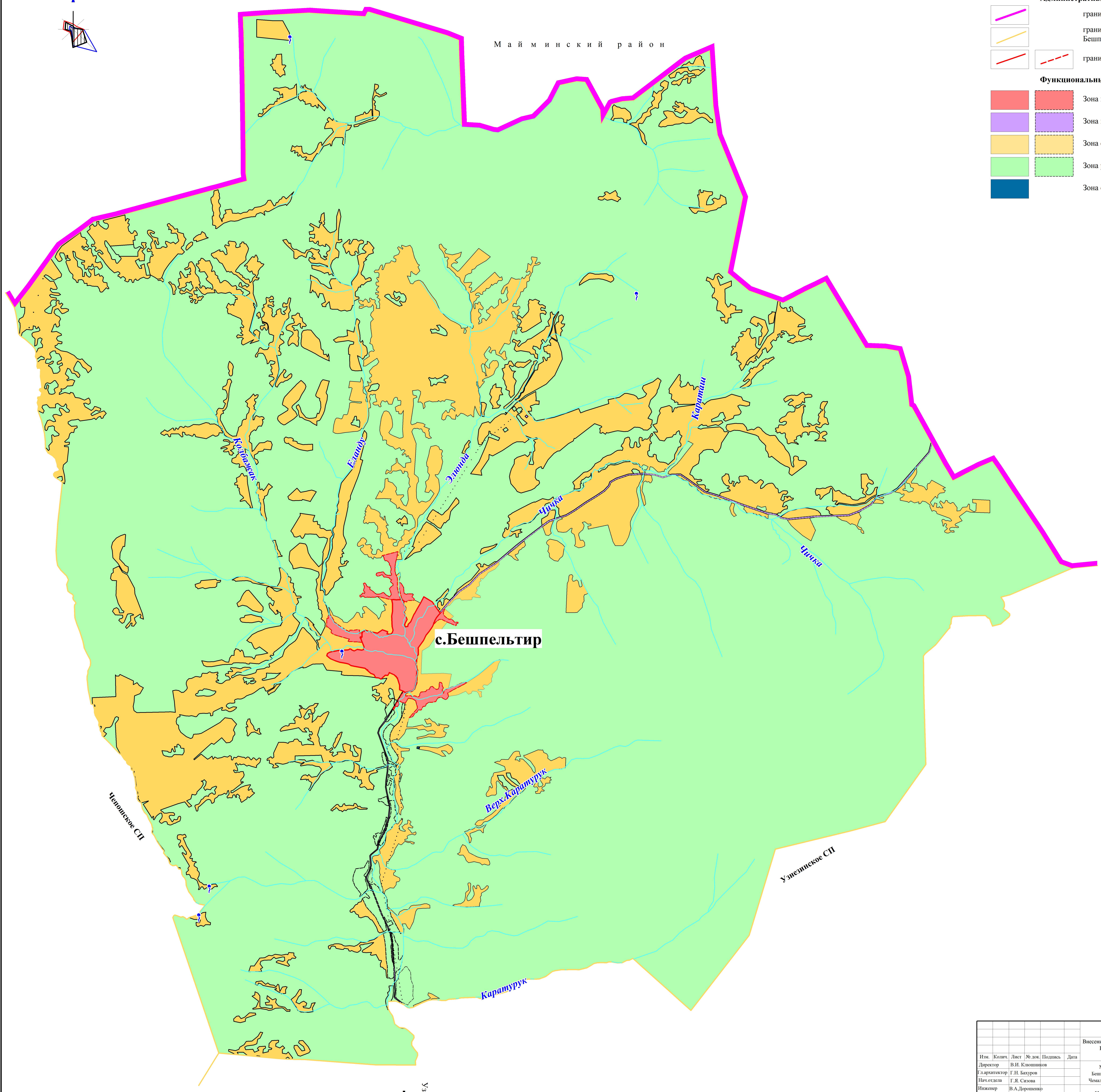


**КАРТА ФУНКЦИОНАЛЬНЫХ ЗОН  
МУНИЦИПАЛЬНОГО ОБРАЗОВАНИЯ БЕШПЕЛЬТИРСКОЕ СЕЛЬСКОЕ ПОСЕЛЕНИЕ  
ЧЕМАЛЬСКОГО РАЙОНА РЕСПУБЛИКИ АЛТАЙ  
МАСШТАБ 1:25 000**



- УСЛОВНЫЕ ОБОЗНАЧЕНИЯ:**
- сущест.      планир.
- Природные объекты:**
- реки, ручьи
  - родники
- Административные границы:**
- граница Чемальского района
  - граница муниципального образования Бешпельтирское сельское поселение
  - граница населенных пунктов
- Функциональные зоны:**
- Зона градостроительного использования
  - Зона инженерной и транспортной инфраструктуры
  - Зона сельскохозяйственного использования
  - Зона рекреационного назначения
  - Зона специального назначения



**с.Бешпельтир**

М а й м и н с к и й   р а й о н

Чемальское СП

Узунитское СП

Верх-Караурук

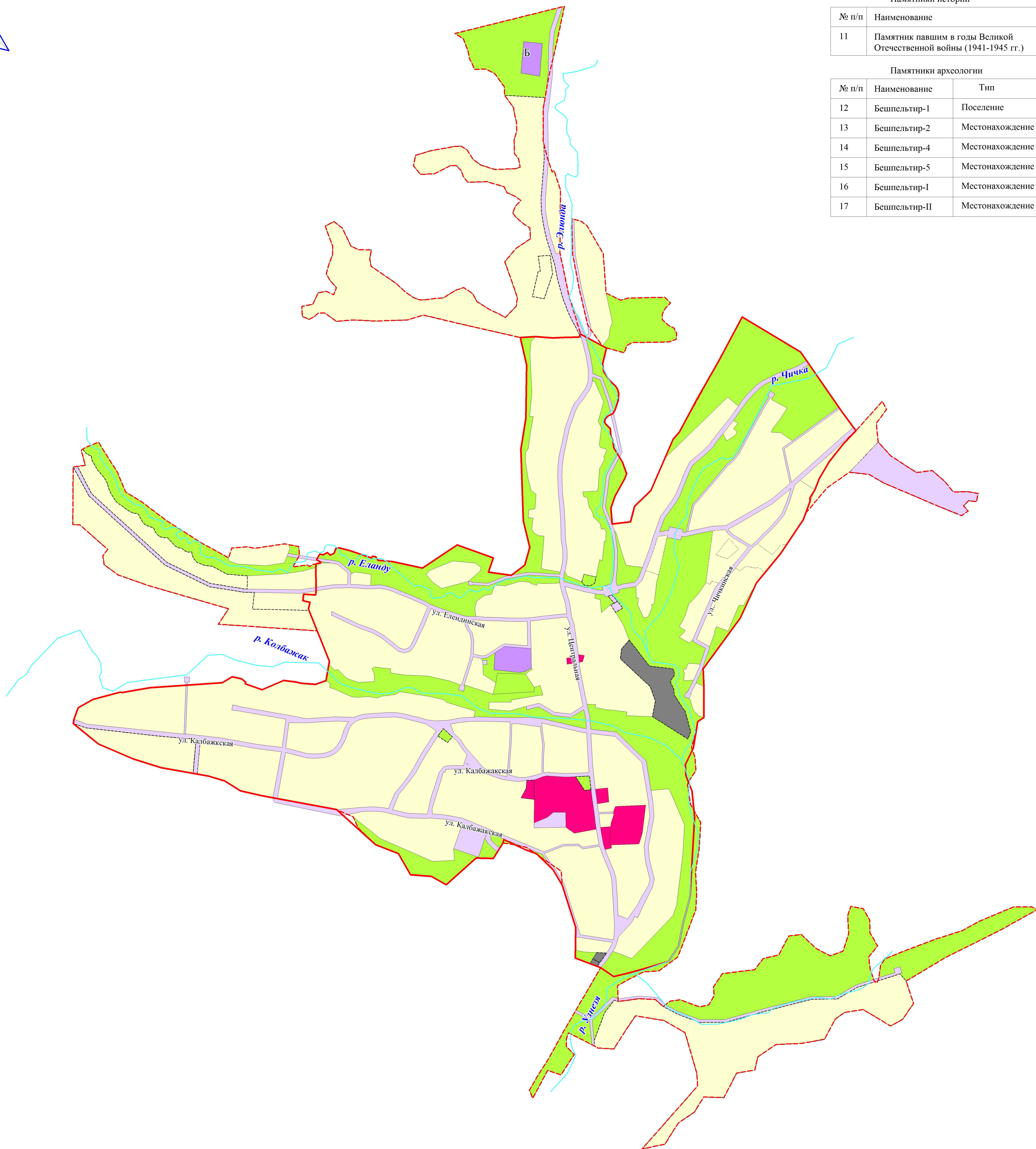
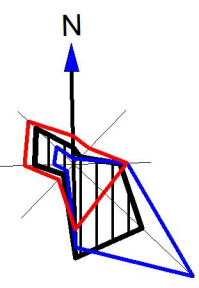
Караурук

↑  
Условный

|  |         |      |         |         |      |   |                                    |        |   |
|--|---------|------|---------|---------|------|---|------------------------------------|--------|---|
| Внесение изменений в генеральный план муниципального образования Бешпельтирское сельское поселение Чемальского района Республики Алтай |         |      |         |         |      | Стадия  | Лист                               | Листов |   |
| Имя  | Коллич. | Лист | М. док. | Подпись | Дата | Муниципальное образование Бешпельтирское сельское поселение Чемальского района Республики Алтай | ГП                                 | 6      | 7 |
| Директор   |         |      |         |         |      | Карта функциональных зон<br>М 1 : 25 000  | ООО "Алтайгеопроект"<br>г. Барнаул |        |   |
| Э.директор   |         |      |         |         |      |   |                                    |        |   |
| Нач. отдела  |         |      |         |         |      |   |                                    |        |   |
| Инженер  |         |      |         |         |      |   |                                    |        |   |



**КАРТА ФУНКЦИОНАЛЬНЫХ ЗОН СЕЛА БЕШПЕЛЬТИР  
МУНИЦИПАЛЬНОГО ОБРАЗОВАНИЯ БЕШПЕЛЬТИРСКОЕ СЕЛЬСКОЕ ПОСЕЛЕНИЕ  
ЧЕМАЛЬСКОГО РАЙОНА РЕСПУБЛИКИ АЛТАЙ  
МАСШТАБ 1:5000**



| Памятники истории |  |
|-------------------|--|
| № п/п             | Наименование   |
| 11                | Памятник павшим в годы Великой Отечественной войны (1941-1945 гг.) |

| Памятники археологии |               |                 |
|----------------------|---------------|-----------------|
| № п/п                | Наименование  | Тип             |
| 12                   | Бешпельтир-1  | Поселение       |
| 13                   | Бешпельтир-2  | Местонахождение |
| 14                   | Бешпельтир-4  | Местонахождение |
| 15                   | Бешпельтир-5  | Местонахождение |
| 16                   | Бешпельтир-1  | Местонахождение |
| 17                   | Бешпельтир-II | Местонахождение |

| УСЛОВНЫЕ ОБОЗНАЧЕНИЯ |         |   |
|----------------------|---------|---|
| сущест.              | планир. | Природные объекты                             |
|                      |         | река, ручей                                   |
|                      |         | Границы                                       |
|                      |         | граница населенного пункта                    |
| Функциональные зоны  |         |   |
|                      |         | жилая зона (индивидуальная застройка)         |
|                      |         | общественно-деловая зона                      |
|                      |         | зона рекреационного назначения                |
|                      |         | зона специального назначения                  |
|                      |         | зона инженерной и транспортной инфраструктуры |

| Внесение изменений в генеральный план муниципального образования Бешпельтирского сельского поселения Чемальского района Республики Алтай |      |           |        |                               |
|--|------|-----------|--------|-------------------------------|
| Изм.   | Кол. | Лист      | № док. | Подпись                       |
| Директор   | В.И. | Клюшников |        |                               |
| Гл.Архитектор  | Г.Н. | Бахуров   |        |                               |
| Нач.отдела   | Г.Я. | Сизова    |        |                               |
| Инженер  | В.А. | Дорошенко |        |                               |
|  |      |           |        | Дата                          |
|  |      |           |        | Стадия                        |
|  |      |           |        | Лист                          |
|  |      |           |        | Листов                        |
| с.Бешпельтир   |      |           |        | ГП                            |
| Карта функциональных зон М 1: 5 000  |      |           |        | 7                             |
|  |      |           |        | 7                             |
|  |      |           |        | ООО "Алтайгипрозем" г.Барнаул |